



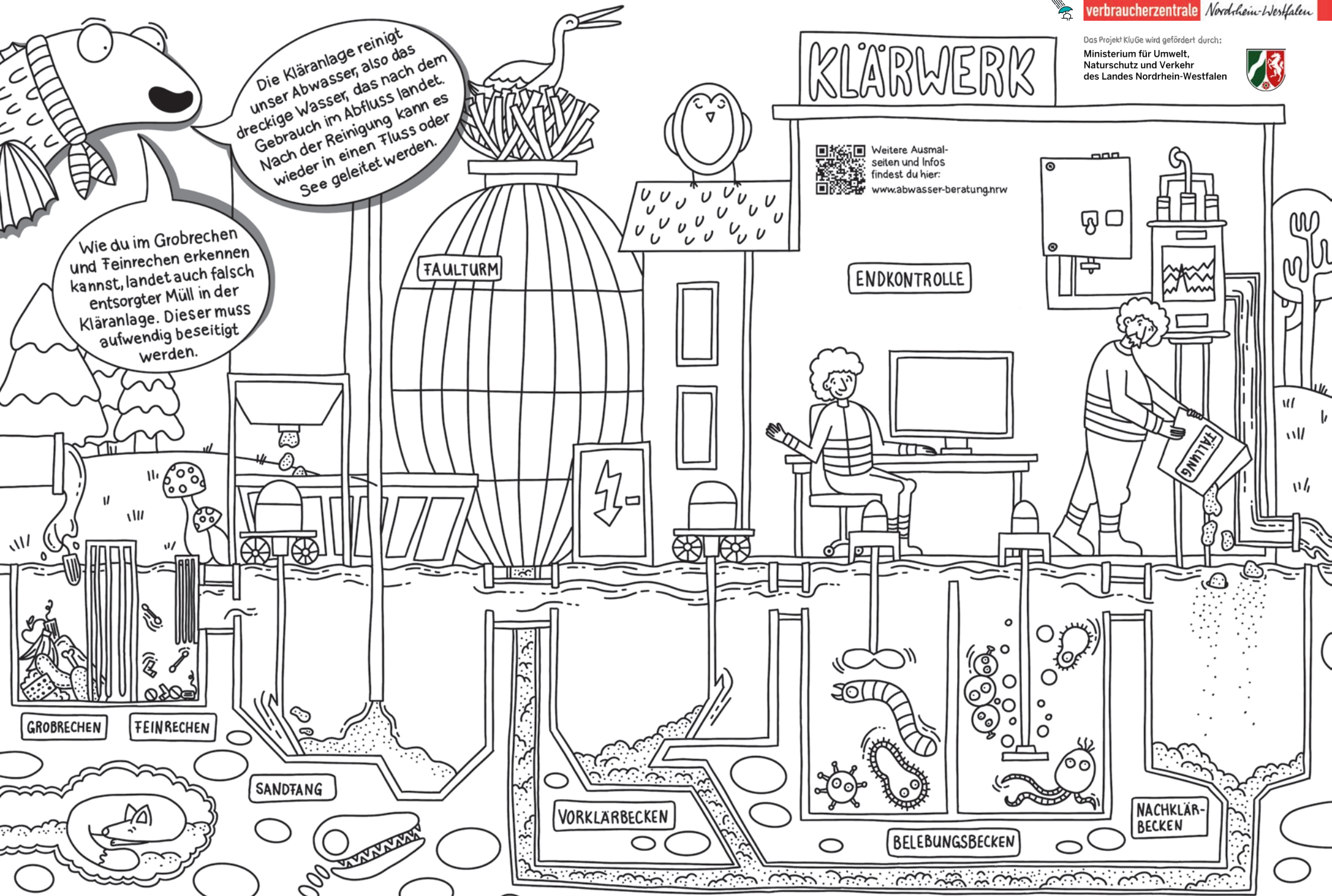
KLÄRWERK



Weitere Ausmal-
seiten und Infos
findest du hier:
www.abwasser-beratung.nrw

Die Kläranlage reinigt unser Abwasser, also das dreckige Wasser, das nach dem Gebrauch im Abfluss landet. Nach der Reinigung kann es wieder in einen Fluss oder See geleitet werden.

Wie du im Grobrechen und Feinrechen kannst, landet auch falsch entsorgter Müll in der Kläranlage. Dieser muss aufwendig beseitigt werden.



GROBRECHEN FEINRECHEN

SANDFANG

FAULTURM

ENDKONTROLLE

VORKLÄRBECKEN

BELEBUNGSBECKEN

NACHKLÄRBECKEN

ZITRUS

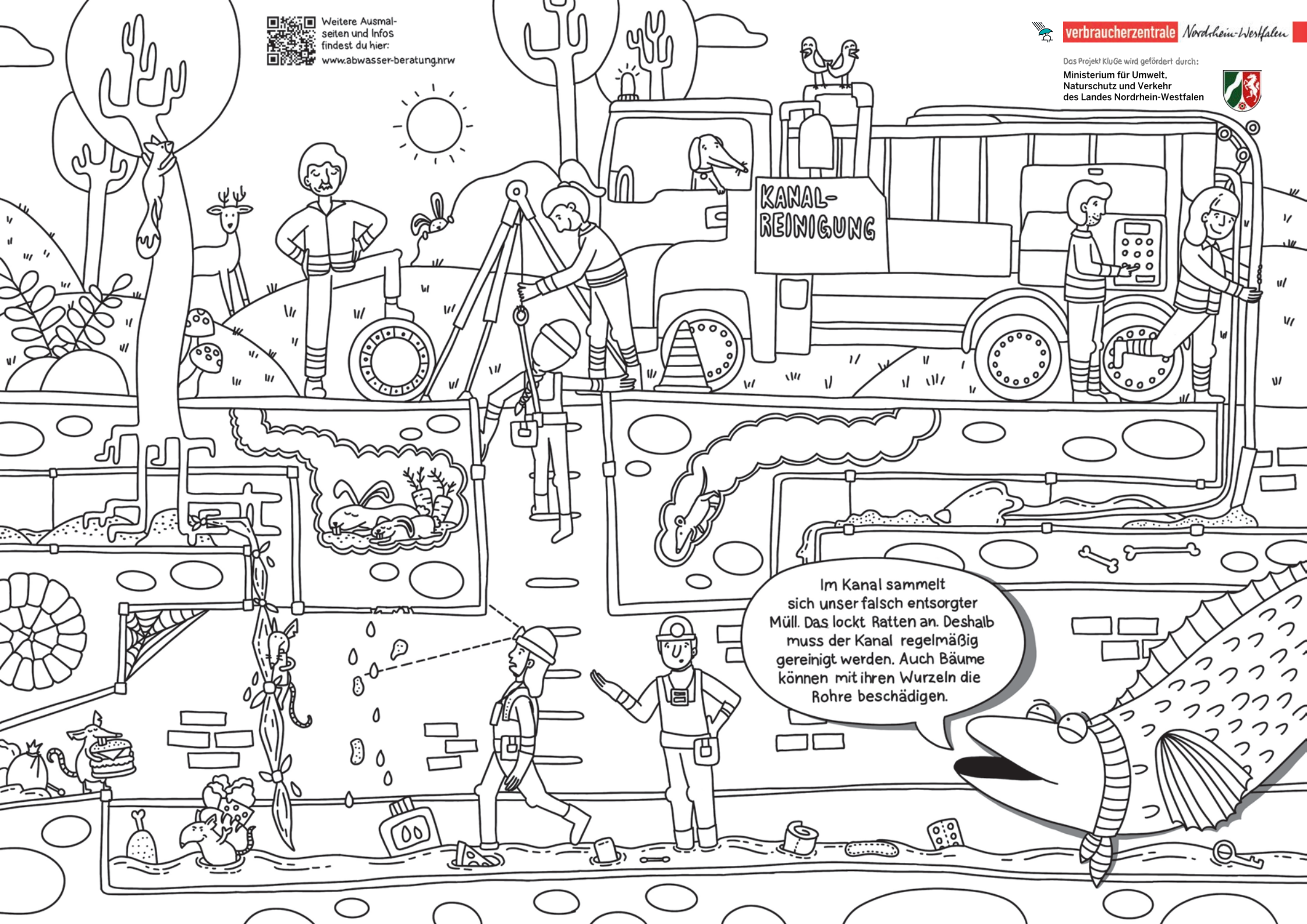


Weitere Ausmal-
seiten und Infos
findest du hier:
www.abwasser-beratung.nrw



verbraucherzentrale Nordrhein-Westfalen

Das Projekt KluGe wird gefördert durch:
Ministerium für Umwelt,
Naturschutz und Verkehr
des Landes Nordrhein-Westfalen



KANAL-
REINIGUNG

Im Kanal sammelt
sich unser falsch entsorgter
Müll. Das lockt Ratten an. Deshalb
muss der Kanal regelmäßig
gereinigt werden. Auch Bäume
können mit ihren Wurzeln die
Rohre beschädigen.

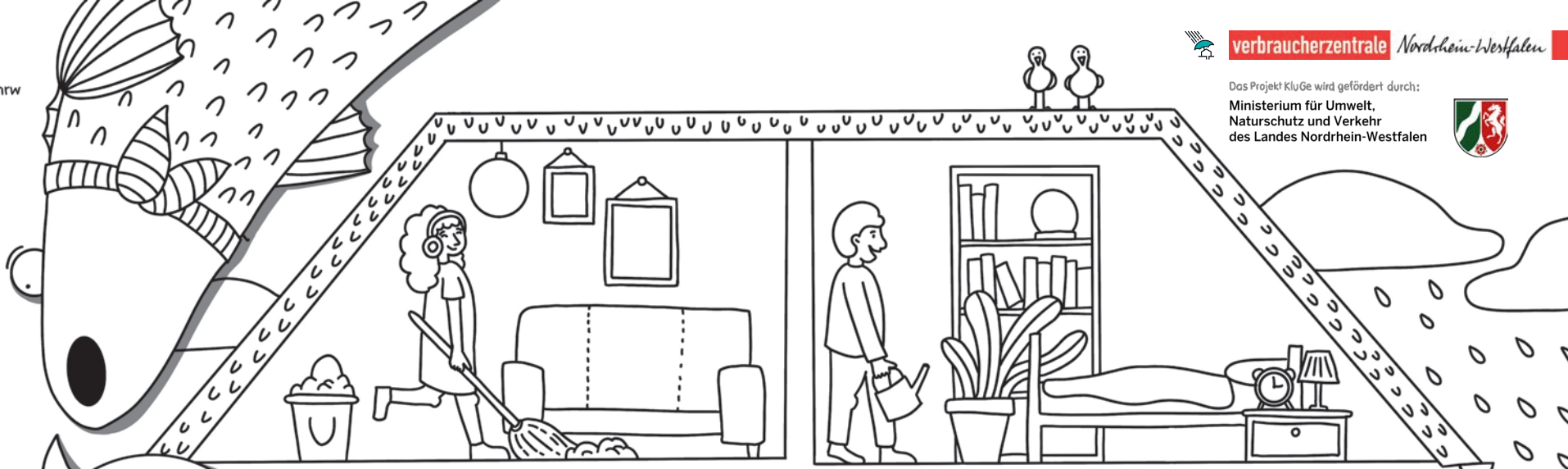


Weitere Ausmalseiten und Infos findest du hier:
www.abwasser-beratung.nrw

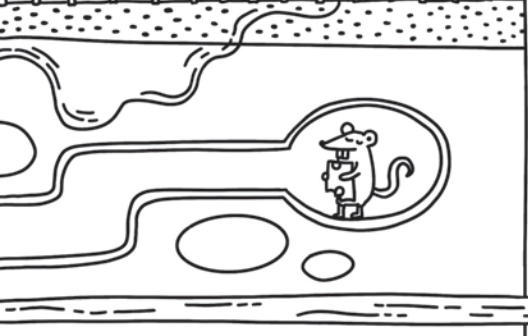
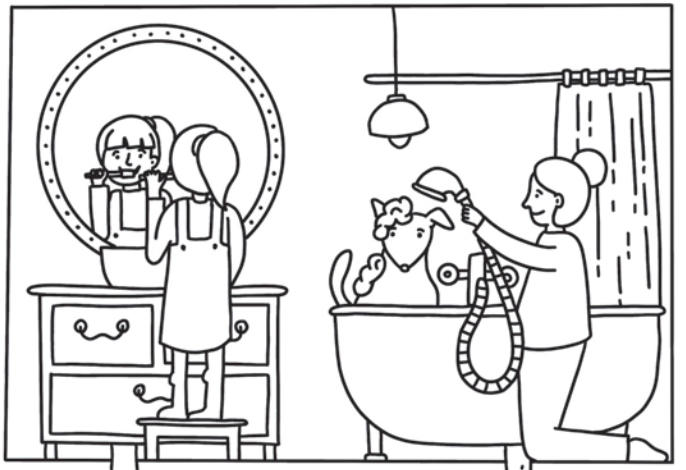
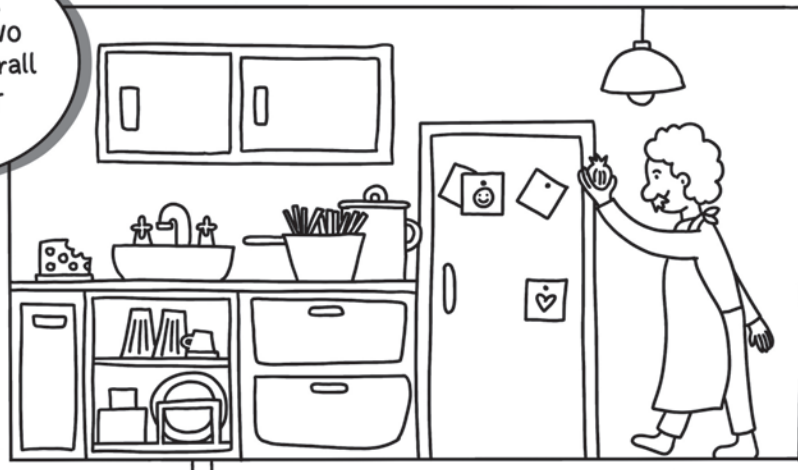


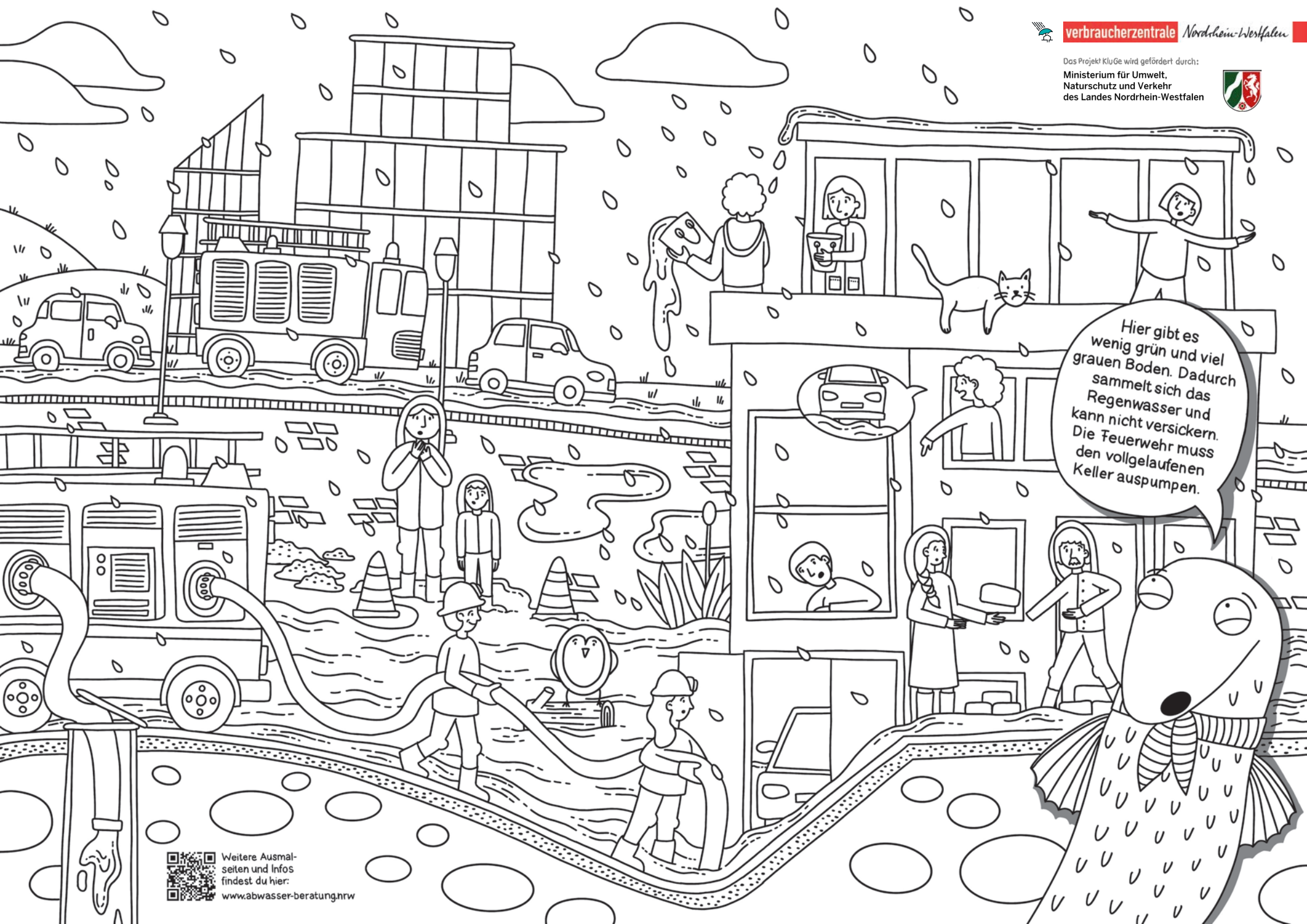
verbraucherzentrale *Nordrhein-Westfalen*

Das Projekt KLUge wird gefördert durch:
 Ministerium für Umwelt,
 Naturschutz und Verkehr
 des Landes Nordrhein-Westfalen



Kannst du erkennen, wo im Haus überall Abwasser anfällt?





Hier gibt es wenig grün und viel grauen Boden. Dadurch sammelt sich das Regenwasser und kann nicht versickern. Die Feuerwehr muss den vollgelaufenen Keller auspumpen.



Es gibt viele
Pflanzen und grüne
Flächen. Der Regen
kann gut versickern und
es gibt keine Über-
schwemmung.





Weitere Ausmalseiten und Infos findest du hier:
www.abwasser-beratung.nrw

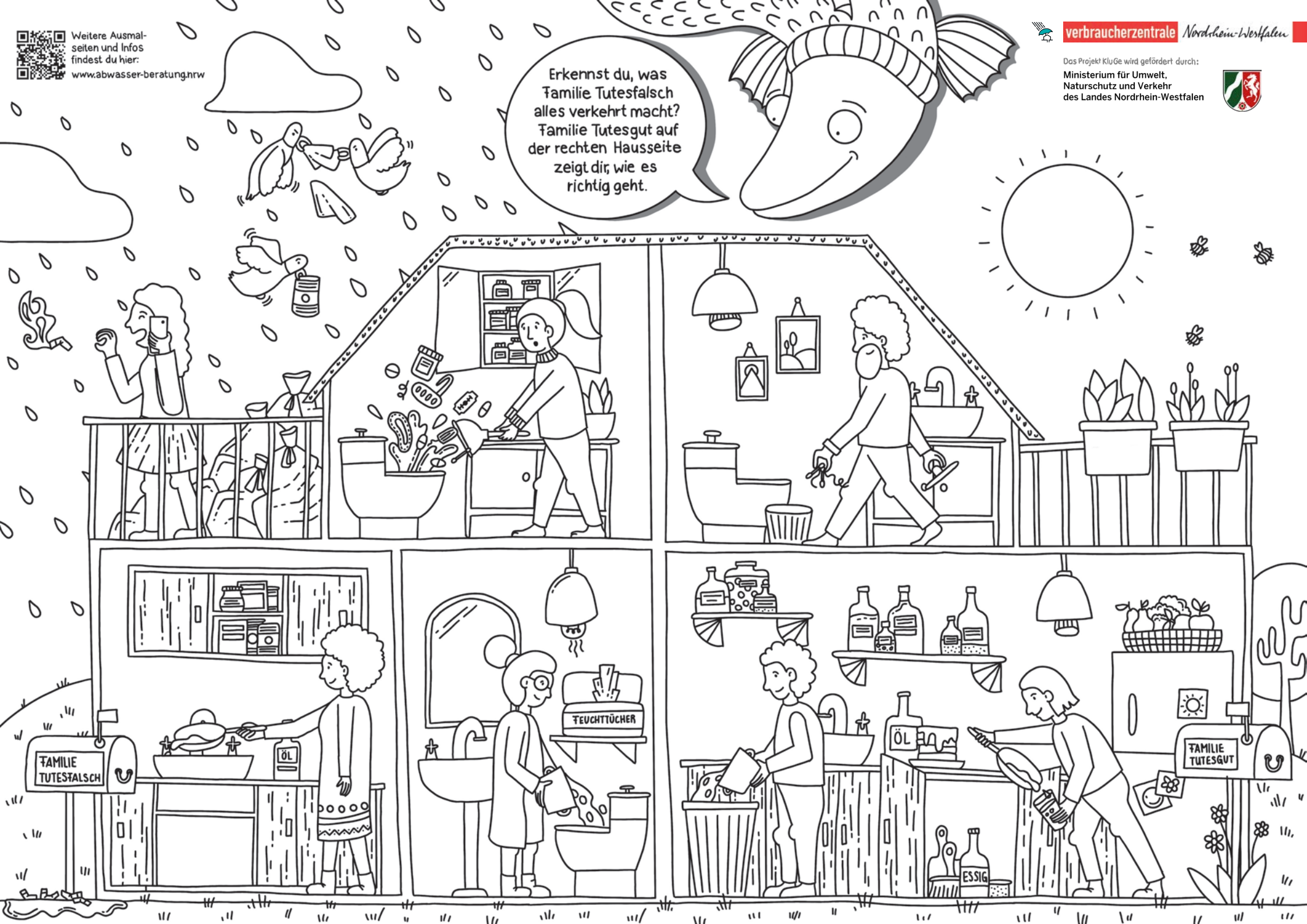


verbraucherzentrale Nordrhein-Westfalen

Das Projekt KlüGe wird gefördert durch:
Ministerium für Umwelt,
Naturschutz und Verkehr
des Landes Nordrhein-Westfalen



Erkennst du, was Familie Tutesfalsch alles verkehrt macht? Familie Tutesgut auf der rechten Hausseite zeigt dir, wie es richtig geht.



FAMILIE
TUTESFALSCH

FAMILIE
TUTESGUT

FEUCHTTÜCHER

ÖL

ESSIG



Hier sieht es schön aus: das Wasser ist blau und sauber. So kann es nur sein, wenn alle mithelfen. Entsorge deinen Müll richtig und halte unser Wasser sauber.